

# PŘIPOJENÍ TOALETY CATGENIE

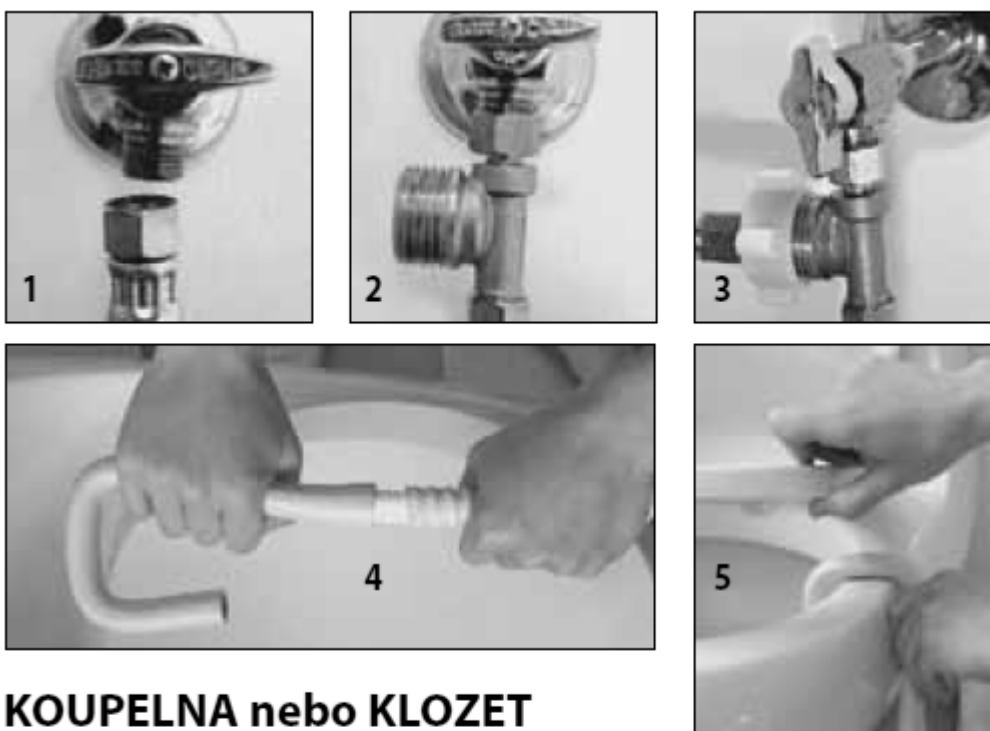
**Pro připojení toalety do elektrické sítě** zajistěte el. zásuvku s jištěním 15 A.

## Pro připojení vody:

- součástí balení je hadice pro připojení vody v délce cca 2,2 m
- rozměr koncovky přívodní hadice je 3/4" (tedy stejný jako u pračky)

## Pro připojení na odpad:

- součástí balení je odpadní hadice v délce cca 3 m
- hadice je zakončena U kusem pro zavěšení na toaletu viz obr. č. 4. (součástí balení)



## KOUPELNA nebo KLOZET

1. Uzavřete kohoutek přívodu studené vody do záchodu nebo k umyvadlu a odšroubujte hadici. 2. Přišroubujte dodaný 3/8" T-kus ke kohoutku a k T-kusu přišroubujte hadici. 3. Přišroubujte k T-kusu přívod vody do zařízení CatGenie a povolte kohoutek. Zkontrolujte těsnost spojení. 4. Pouze pro použití na klozetu: připevněte k odpadové hadici CatGenie závěsnou část. Zatlačte, dokud do sebe obě části dokonale nezapadnou. 5. Závěs připevněte k záchodové míse. Zasuňte zástrčku CatGenie do zásuvky.

## PODOMÍTKOVÝ SIFON (nebo sifon pod umyvadlem)

Odpadní hadici lze opatřit rovněž koncovkou pro připojení k podomítkovému sifonu či k odbočce sifonu pod umyvadlem viz. obrázek níže.

Uřízněte část U kusu a připojte odbočku k sifonu (není součástí balení).



Výška pro připojení odpadu je min. 35 cm - max. 80 cm.

Jako krajní řešení pak lze připojit CatGenie na stejný odpad (podomítkový sifon) jako pračku. Při tomto připojení je nutné zakoupit speciální rozbočku odpadu se zpětnou klapkou, aby nedošlo k přetečení odpadní vody toalety do pračky či naopak.

Tato přípojka je rovněž v nabídce na stránkách:

<https://www.catgenie.cz/pripojka-se-zpetnou-klapkou-pro-pracku-mycku-P57b5b1ac9603c/>



Následující obrázky popisují jednotlivé rozměry toalety:

